

Bigre!

RENCONTRE

2023

LE LAZARET | SÈTE | FRANCE
SAMEDI 26 | MARDI 29 AOÛT

Bienvenue
& **bonne immersion!**



bigre!



Scannez et
découvrez
le programme!



Bigrophone
+33 (0)6 67 40 45 90
(du vendredi soir au mardi après-midi)



Bigre!
RENCONTRE
2023



Bigre, ça vient d'où ?

Coopaname et Oxalis sont deux coopératives emblématiques dans le champ de l'expérimentation de nouvelles formes de travail et d'emploi. Issues de différentes histoires et de différents réseaux, elles se connaissent depuis longtemps. En 2014, accompagnées de leurs galaxies coopératives respectives, elles participent à fonder Bigre! Voilà ce qu'elles en disaient alors :

"Ensemble, Oxalis, Vecteur Activités, Smart, Coopaname et Grands Ensemble, ainsi que toutes les organisations coopératives, associatives ou mutualistes qui les rejoindront, entendent dépasser, par la coopération, l'alternative classique entre travail salarié subordonné et travail indépendant précarisé".

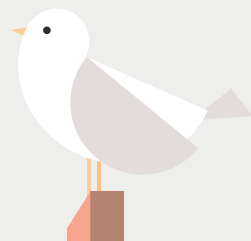
L'un des objectifs de Bigre! est de dépasser les frontières de nos organisations pour fonder une communauté de plusieurs milliers de sociétaires qui ont l'envie de coopérer et qui apprennent à le faire en cultivant leurs différences et leurs proximités. Travailler ensemble en coopération parce qu'on est proche géographiquement, par le métier qu'on exerce, par la manière de le faire, par le secteur dans lequel on le fait. Mixer les compétences, les savoir-faire et les savoir-être pour travailler autrement.

Dès 2015, le Carrefour des métiers, organisé par Oxalis depuis 2008 la dernière semaine d'août sous diverses formes et noms, se mue en Bigre! Rencontre : en Vendée d'abord, puis à Sète depuis 2016 (sauf en 2020, où dans le contexte de crise sanitaire, la Bigre! Rencontre s'est transformée en Bigre caravane, faisant étape à Lyon, Paris, Bruxelles).

Depuis 2015, ces rencontres intercoopératives rencontrent un succès croissant, auprès des membres des coopératives fondatrices et au-delà, rassemblant jusqu'à 300 personnes, issues d'une trentaine d'organisations différentes. Elles font ainsi vivre l'esprit du mouvement Bigre.

Le principe est simple : une rencontre sur plusieurs jours, en pension complète et les pieds dans l'eau, des activités proposées par les participant-es elles-mêmes de 7h du matin à minuit, une équipe intercoopérative d'organisation de la rencontre.

Cette année, la rencontre est organisée par Coopaname et Oxalis. Smart, co-organisatrice depuis plusieurs années, laisse sa place dans l'équipe ; la coopérative Crealead se rapproche quant à elle de l'organisation en jouant un rôle d'observatrice active dans la préparation de cette édition 2023.





Bigrer ensemble

Les coopératives de Bigre! sont ouvertes, et accueillent des personnes venues de tous horizons. Nous faisons le pari de construire une communauté de travailleur-euses autonomes, organisé-es en coopérative, à partir de cette diversité.

Notre société est traversée par de nombreuses tensions, discriminations, formes de violence physique, morale ou sociale. Parties prenantes de cette société, nos organisations et nos rencontres sont elles aussi traversées par ces tensions : il ne suffit pas d'affirmer un projet d'émancipation pour y échapper.

Nous souhaitons néanmoins que nos rencontres et nos coopératives constituent des espaces d'accueil pour toutes et tous. C'est une ambition que nous ne pourrions réaliser qu'ensemble : à nous de porter attention aux autres, à leurs convictions, et à leur consentement. À nous de ne pas laisser se produire ou se reproduire des comportements sexistes, racistes, âgistes, validistes, et toutes formes de domination, de violence (physique, morale ou sexuelle) et de discrimination.

Cette année, il a été proposé aux animateurs et animatrices de suivre une demi-journée de sensibilisation aux discriminations et à l'inclusion des personnes dans des groupes. L'objectif est de questionner nos pratiques et créer une vigilance collective sur ces aspects : comment favoriser l'inclusion activement via des méthodes d'animation spécifiques, identifier les actes d'exclusion et intervenir en conséquence.

Personnes de confiance

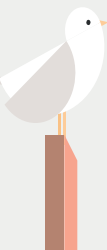
Les membres de l'organisation de la Bigre! Rencontre se tiennent à votre disposition durant la semaine pour échanger.

Mais certaines situations demandent une écoute neutre, qui ne soit pas assurée par un-e représentant-e d'une structure en particulier. C'est pourquoi nous renouvelons cette année encore l'expérience de la désignation de personnes de confiance.

Leur rôle est d'assurer une écoute et d'apporter un soutien en cas de difficultés lors de l'événement, que ce soit des paroles ou actes insécurisants, sexistes ou discriminants.

Pour cette nouvelle édition, deux personnes ont souhaité assurer ce rôle. Elles ne représentent pas leur coopérative mais agissent en tant qu'écouter-tes neutres. Tous les échanges sont confidentiels; aucune information ne sera partagée sans le consentement de l'informant-e

Si vous êtes cible ou témoin de paroles ou d'actes insécurisants, sexistes ou discriminants pendant la Bigre! Rencontre, qu'ils concernent des membres des coopératives, des salarié-es, le personnel du Lazaret ou autre, vous pouvez en parler directement aux deux personnes de confiance (Soazig Hernandez et Charlotte Joncour) qui vous écouteront en toute confidentialité, et pourront, selon vos souhaits, agir en tant que relais avec la coordination ou vous diriger vers d'autres structures en cas de besoin d'un soutien spécifique.





Scannez et prenez connaissance de la définition des violences sexistes et sexuelles - collectif #NousToutes

Comment contacter les personnes de confiance ?

- par téléphone au : +33(0)7 54 37 39 22
- en les interpellant directement. Elles porteront un signe distinctif qu'elles indiqueront au début de l'événement.

La Bigre! Rencontre, où est-ce que je mets les pieds?



Des ateliers, des découvertes, des formations, des échanges de pratiques, des débats... mais aussi des possibilités de rencontres, de réseautage, de coopération, des espaces libres, de la culture (coopérative), du créatif, du ludique et des moments conviviaux. Le tout à l'ombre de pinèdes au bord de l'eau.

Ce programme est le fruit d'une co-construction inter-coopérative qui a commencé en janvier 2023 et qui s'est poursuivie tous ces mois durant: plus d'une soixantaine de propositions, près de 70 animateur·rices, des contributions spécifiques de collectifs

La Bigre! Rencontre s'appuie sur l'interconnaissance pour être source ou ré-activatrice de coopérations. C'est une occasion pour briser la glace, rencontrer des personnes d'autres horizons et d'autres coopératives et ce grâce à la grande variété des activités des entrepreneur·es qui proposent des ateliers ou participent tout au long de la semaine. C'est aussi une occasion de retrouver ceux et celles que l'on connaît déjà pour entretenir les liens créés.

Derrière ces activités professionnelles, il y a des compétences multiples, des savoir-faire et des savoir-être mais aussi de l'expérience, de la pratique, des méthodes. C'est cet éventail qui s'exprime dans le programme et qui s'enrichit sur place à Sète. Il offre la possibilité de prévoir des formats d'ateliers variés qui viendront faire de ces derniers jours d'août, un temps de remise en route pour la rentrée avec de nouvelles envies et perspectives pour la suite. L'enjeu est de permettre aux personnes de mieux se connaître soi et les autres pour permettre à la coopération de se mettre en place, bien au-delà de la semaine de la Bigre! Rencontre.





Les temps **forts et les soirées**

Samedi
26/08

Espace d'interconnaissance et de rencontre (18h30)
Venez découvrir les autres participant.e.s à la Bigre Rencontre en vous amusant à l'aide de jeux, de brise-glaces... devant la terrasse du restaurant du Lazaret!

Apéro d'accueil (19h15)
devant la terrasse du restaurant du Lazaret!

Ciné- Avant-première (21h)
autour du film "Je vous salue salope : La misogynie au temps du numérique", réalisé par Léa Clermont-Dion et Guylaine Maroist. En Salle Méditerranée.

Dimanche
27/08

Photo de groupe (19h15)
C'est le moment de garder un souvenir de cette édition 2023... Rejoins-nous pour la photo devant la terrasse du restaurant du Lazaret!

Bal pop' et Cie (à partir de 21h30)
Pas de Bigre sans soirée à se déhancher jusqu'au bout de la nuit... C'est les deux pieds dans la pinède, quelques bonbons dans le bec et un verre d'un breuvage sétois alcoolisé ou non, que tu te trémousseras au rythme des Gabians ! Devant la terrasse du restaurant du Lazaret!



À retrouver tout au long du séjour...

Tout au long du séjour, une carte mentale géante à construire ensemble pour se créer un souvenir bigrement mémorable !





Lundi 28/08

Buffet sétois (à partir de 19h15)

En mode apéro dînatoire dans la pinède avec les spécialités de Sète et de l'étang de Thau ! Devant la terrasse du restaurant du Lazaret!

Conférence dessinée sur les valeurs émergentes (21h)

Cette conférence permet de comprendre et de visualiser les enjeux civilisationnels, de prendre de la hauteur sur ce qui se passe dans notre monde contemporain. Elle est conçue en trois tableaux (Élan et déclin de la civilisation occidentale techno-scientifique, Floraison de nouvelles solidarités entrepreneuriales..., animées par des valeurs émergentes) entrecoupés d'intermèdes qui permettent de poser des questions, mais aussi de faire le lien avec le vécu des participant.e.s. En Salle Méditerranée.





Bigre **pense** [pas] **bête!**

À mon arrivée

1 Je m'annonce à l'accueil Bigre!
L'équipe d'accueil me remet mon livret d'accueil, mon badge et je récupère la clé de ma chambre à l'accueil du Lazaret si elle est prête.

Point accueil Bigre!

Samedi : 10h - 19h

(face à l'accueil du Lazaret)

Dimanche, lundi :

8h30 - 9h30, 13h30 - 14h30, 17h - 18h
(Salle Alouette)

Mardi : 8h30 - 12h

(face à l'accueil du Lazaret)

Si vous arrivez le soir, vous serez accueilli·e par le veilleur de nuit ou une personne de l'équipe d'organisation Bigre! qui vous remettra la clé de votre chambre. Vous pourrez récupérer votre badge le lendemain matin.

2 Je m'installe dans la chambre histoire de me débarrasser de mes bagages avant d'aller en atelier, ou je dépose mes bagages dans un lieu sécurisé si je n'obtiens pas de suite ma clé.



Je garde mon badge autour du cou en toute occasion! (il est plastifié, aucun problème sous la douche 😊).

3 Je suis prêt·e pour Bigrer!



Bigrophone

+33 (0)6 67 40 45 90

(du vendredi soir au mardi après-midi)

Le jour de mon départ

- 1** Je libère la chambre à 9h maximum.
- 2** Avant de quitter la chambre, je retire draps et taie d'oreiller de mon lit et les dépose dans le couloir avec les essuies/serviettes que j'ai utilisés.
- 3** Je rends la clé de ma chambre à l'accueil du Lazaret et je prévois de mon départ l'équipe Bigre.





Informations pratiques



Vos contacts

Accueil et logistique

Marie Lesage, Sandrine Greze, Aurore Provent



Programme, accueil intervenant-es

Alexandre Iacconi, Carine Julien



Le référent des pauses

Ludovic Biais



Les relations aux partenaires

Amélie Rochas et Thibault Telliez



Les personnes de confiance

Charlotte Joncour et Soazig Hernandez



+33(0)7 54 37 39 22



Les chambres

Chacun-e dispose de sa clé ! Si ce n'est pas le cas, vous devrez vous coordonner pour la gestion de celle-ci.



Wi-fi

Wi-fi disponible mais attention le signal n'est pas égal dans tout le centre.



Repas (sur le plan n°32)

- > Le **petit déjeuner** est servi de 7h00 à 9h00
- > Le **midi**, le repas est servi de 12h00 à 13h30
- > Le **soir**, le repas est servi de 19h00 à 20h30

Soyez à l'heure !



Le Lazaret propose à chaque repas **une formule buffet entrée et dessert et deux plats de résistance au choix**, permettant de couvrir un très large éventail de régimes alimentaires.



Le Lazaret

La Corniche
223 rue du Pasteur Benoit
34200 Sète

www.lazaretsete.com





Code du portillon

Pour accéder à la plage : 2608B

Club enfants

De 8h45 à 12h15 et de 14h15 à 17h15
Club enfants (Salle Chalet).

Vous déplacer

En bus : ligne de bus 3, arrêt Plan de la Corniche, depuis la gare SNCF de Sète (à 50 mètres de la gare).

Ligne de bus 9, arrêt « le Lazaret », depuis l'arrêt « Passage le Dauphin » (à 5 minutes à pied de la gare).

En vélo : une piste cyclable est accessible le long de la plage du centre de vacances Le Lazaret jusqu'à Sète centre-ville et du centre de vacances le Lazaret à Marseillan.

Faire des activités

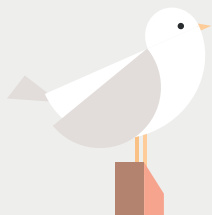
En consultation libre à l'accueil du Lazaret : plan de ville de Sète et prospectus d'activités locales.

La Poste, pharmacie, banques, supérette, aire de jeu sur la Place Edouard Herriot.

Vous informer

L'**Office du Tourisme** de Sète est situé au centre-ville : 60 Grand'Rue Mario Roustan, 34200 Sète.

 +33 (0)4 67 51 41 61



Vous secourir

Les Hôpitaux du Bassin de Thau
Boulevard Camille Blanc
34200 Sète

 +33 (0)4 67 46 57 57

S.A.M.U.

 15

Cabinet médical

MAILLET SORRIBAS ROCA BURLET,
résidence Tarentelle,
325 place Edouard Herriot
34200 Sète

 +33 (0)4 67 51 41 61

Pharmacie de la Corniche

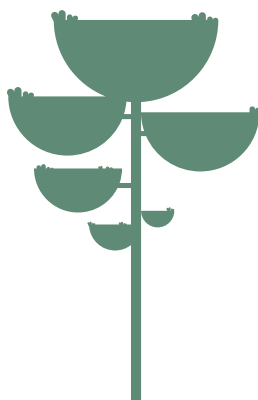
place Edouard Herriot
34200 Sète
(8h30/20h du lundi au samedi)

 +33 (0)4 67 53 11 44

Police Municipale

581 Quai des Moulins
34200 Sète

 17





SERVICES

- 1 Accueil
- 2 Parking voitures
- 3 Parking bus
- 4 Accès plage / tunnel
- 5 Laverie

SALLES

- 14 L'Alouette
- 15 Héron
- 16 Rollier (salle de coworking)
- 17 Petite macreuse (salon TV)
- 18 Grande Macreuse
- 19 Chalet
- 20 Stème
- 21 Cette
- 22 Oratoire
- 23 Gabian
- 24 Méditerranée
- 25 Algrettes
- 26 Martin-Pêcheur I
- 27 Martin-Pêcheur II

BÂTIMENTS / CHAMBRES

- 6 Les Flamants
- 7 Les Goélands
- 8 Le Cormoran
- 9 Le Pétrel
- 10 Le Gabian
- 11 L'Albatros
- 12 La Frégate
- 13 Hôtel Aligadines

LOISIRS / DÉTENTE

- 28 Point de rassemblement
- 29 Bar (Avocette Café)
- 30 Les Mouettes
- 31 Boulodrome
- 32 Restaurant panoramique
- 33 Bibliothèque
- 34 Fitness de plein air

ESPACES EXTÉRIEURS

- 41 Pinède Accueil
- 42 Pinède Méditerranée
- 43 Pinède Scène
- 44 Pinède Frégate



223 rue du Pasteur Lucien Bignol



Accès à la plage

Comiche de Neuburg